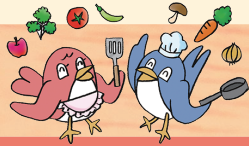


TSUBAME'sキッチン



つるっと水餃子

お豆腐を入れることで固くなることなく、さらにとてもヘルシー！
包み方は動画でチェック！お子様も一緒に包んでみてはいかがでしょうか？

材料 (2~3人前)

- 餃子の皮 35枚~40枚
- 豚ひき肉 100~120g
- 豆腐 75g
- 白菜 100g
- しいたけ 2枚
(エリンギなら1/2こ)
- 塩 小さじ1
- 砂糖 小さじ1
- 鶏がらスープの素 小さじ1
- オイスターソース 小さじ1
- 片栗粉 大さじ1

作り方

- ① 白菜、しいたけをみじん切りにする
- ② 材料をすべてボウルにいれ、粘り気がでるまでよく混ぜる
- ③ 餃子の皮の縁に水をつけ、小さじ1くらいのタネを真ん中に置いたら、端をくっつける(半円形) 両端に水をつけ重ねて押さえる
- ④ 沸騰した湯で3分程茹で、お皿に盛る
- ⑤ お好みでポン酢とからしで召し上がれ！



とろみ豆腐スープ

水餃子のゆで汁をそのまま使って、スープを作ります。
やさしい味のレシピですが、お好みで鶏がらスープの素を加えてください。

レシピは動画でチェック！



お料理動画は毎月更新中♪
チャンネル登録はこちら➡



タテのカギ

1. 衣服などをしまう、引き出しや戸がついた家具
2. 料理に使う小さな種子。白〇〇、黒〇〇
3. 数の位取り。数字の個数
4. 郵便物を集める入れ物。または郵便受け
5. 〇〇は広いな、大きいな〜♪
7. 裁判所や法務局への提出書類などの作成を行う国家資格です
10. 完成した物の状態。「上〇〇」「〇〇が悪い」
11. 機械や器具を使って、物の大きさ・重さ・量などを測ること
13. 「天井」の反対
14. あんこを包んだ餅を、カシワの葉で包んだ和菓子
15. 雪のような色。罪の容疑がないこと
19. 靴や関連商品を販売するお店です
21. 晴れ・くもり・雨などの気象の様子
23. 〇〇干しや〇〇酒を造る原料となる果実
24. タンスや机など、室内で使用する大きな道具

クロスワードパズル

1		2		3		4	5
		D					
		6	7			8	
9	10					11	
		12	13				14
15		C				A	
18	19		20	21			
		22	23				24
25				26			E

ヒント ☞ ガスで楽しく〇〇〇〇〇

ヨコのカギ

1. 5月5日は「〇〇〇の節句」
3. 政治の仕方や国民の権利、義務などを定めた、国の最高の決まり
6. そのちょうど下。まっすぐ下
8. イカやタコが、身の危険を感じたときに吐きます
9. 手に何も持っていない、つけていないこと
11. 建物の外部。屋外。物の外側に当たる部分
12. 学生や生徒が長期間学校を休むこと
16. お茶うけやおやつにする間食用の食べ物
17. 手と足。「〇〇〇となる」
18. 五の次の数。むっつ
20. 前もって決めることや決めたこと。「〇〇〇表」
22. 電信・電話・郵便など何かを知らせること
24. 鳥の一種。だましやすしい相手のこと
25. いずれが〇〇〇かカキツバタ
26. 傷のついた部分

今月のプレゼント

しぼって水切り!
シリコンザル

正解者から抽選で **42** 名様



※カラーは選べません

応募方法

5/5
締切
消印有効

はがき応募

請求書に記載のお客番号(12ケタの数字) ご住所、お名前、お電話番号、クロスワードの答え(ABC...の順で答えてください)、ご意見・ご感想をご記入の上、下記までお送りください。
〒702-8021 岡山市南区福田174
つばめガス(株)「りんご編集部」

ウェブ応募

QRコード先のフォームから、お送りください



きょうかしよ(教科書)

便利でお得! マイページに登録

- WEB上で請求書を確認可能**
払込票の送付をご希望の方はご利用いただけません
- ガス料金から毎月55円値引き**
WEB請求明細サービスに登録の場合のみ
- クレジットカードの登録・変更が可能**
新規登録の場合は数日いただきます

ご登録はこちら!



ガスについてのご相談はもちろん、不動産、リフォーム、保険、電気、インターネットなど暮らしのお悩みは何でも、お気軽にご相談ください!

- 本社** ☎086-263-6666
〒702-8021 岡山市南区福田 174
- 倉敷支社** ☎086-465-7711
〒710-0803 倉敷市中島 1397-1
- 福山支店** ☎084-946-6611
〒721-0942 福山市引野町 4-22-34

岡山・広島で
“1社”の
広域ゴールド
保安認定
事業者

